

Canon

PIXMA TS5180

多功能打印一体机

入门指南

使用说明书

安装、使用产品前，请阅读使用说明书。
该说明书请保留备用。
请在充分理解内容的基础上，正确使用。

请先阅读《安全与重要信息》(附录)。



QT62048V01

1



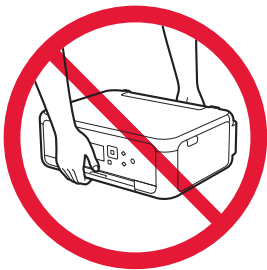
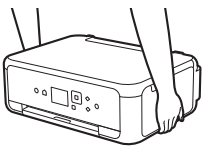
安装打印机..... 第1页

2



与计算机和智能手机/平板连接..... 第4页

如何握持打印机



说明短片



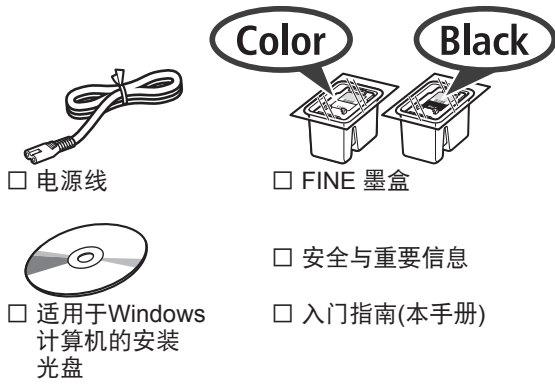
<http://ij.start.canon>



3.XXXXXXXXXXXXXXX



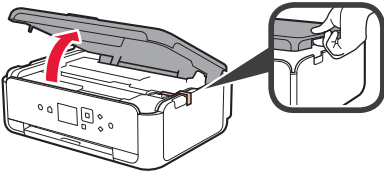
1. 检查随附的物品



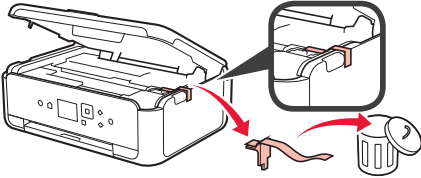
2. 取下包装材料/开启打印机



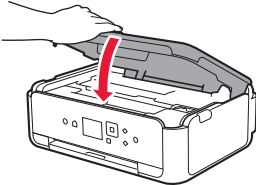
- 1 取下打印机外部的包装材料(如橙色胶带和LCD屏幕上的保护膜等)。
- 2 用手指勾住打印机两侧的凹陷处, 打开扫描单元/机盖。



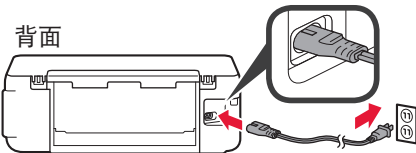
- 3 取下并弃置橙色胶带和保护材料。



- 4 关闭扫描单元/机盖。

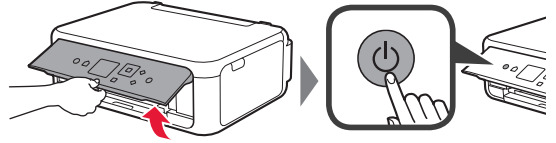


- 5 从背面斜向连接电源线。

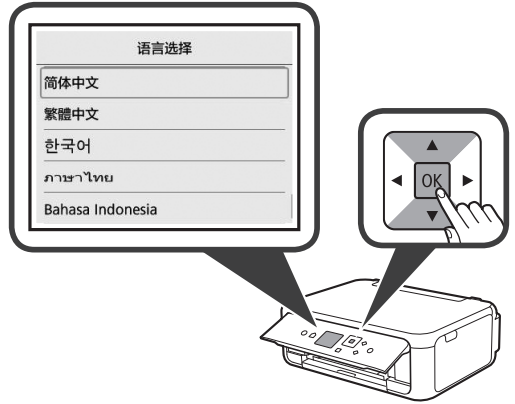


除电源线外, 请勿连接其他电缆线。

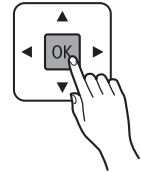
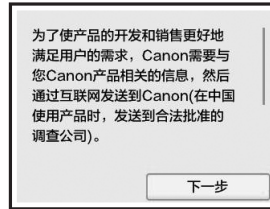
- 6 抬起操作面板, 按电源按钮。



- 7 使用▲或▼按钮选择语言, 然后按OK按钮。

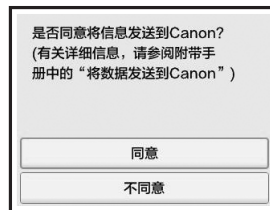


- 8 按OK按钮。

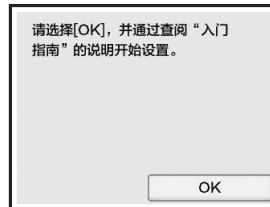


有关发送至Canon的信息的详细资料, 请参阅《安全与重要信息》中的“将数据发送到Canon”。

- 9 使用▲或▼按钮选择同意或不同意, 然后按OK按钮。



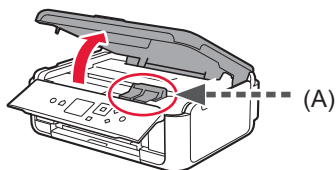
- 10 阅读信息并按OK按钮。



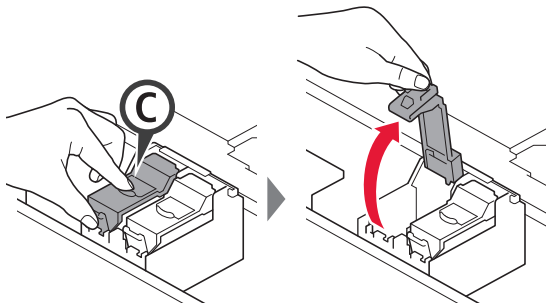
3. 安装FINE 墨盒



- 1 打开扫描单元/机盖。
⊘ FINE 墨盒固定器(A)停止前请勿触摸。

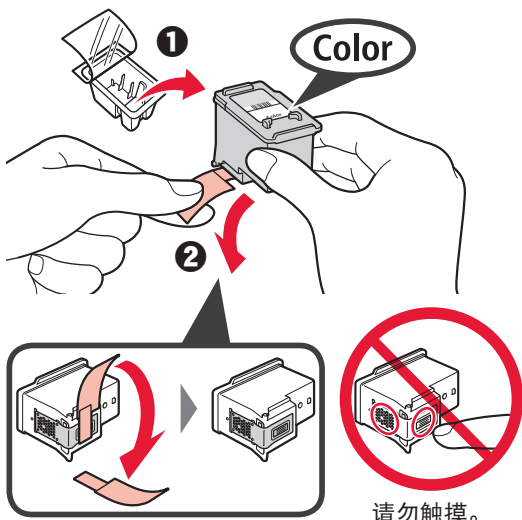


- 2 捏住并打开左侧的墨盒锁定盖C。



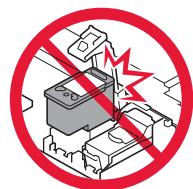
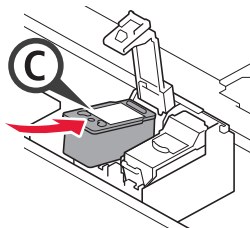
将彩色FINE 墨盒C安装到左侧，将黑色FINE 墨盒B安装到右侧。

- 3
 - 1 从包装中取出彩色FINE 墨盒。
 - 2 取下保护胶带。



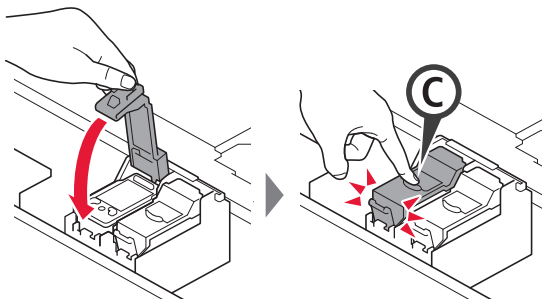
保护胶带上印有墨水，请小心。

- 4 将彩色FINE 墨盒安装到左侧的FINE 墨盒固定器C中。

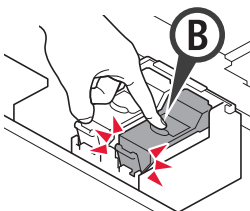


请勿与周围部件碰撞。

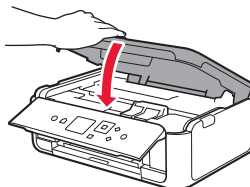
- 5 适当用力向下推墨盒锁定盖中的C直至其卡入到位，以将其完全关闭。



- 6 重复步骤2至5，以同样方式将黑色FINE 墨盒安装到右侧。



- 7 关闭扫描单元/机盖。

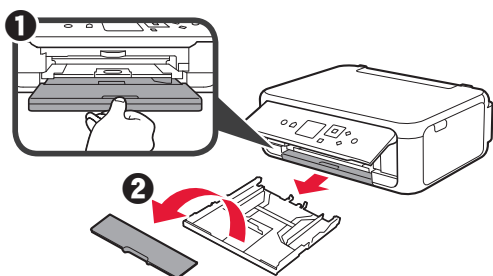


如果屏幕上出现错误信息，确保FINE 墨盒已正确安装。

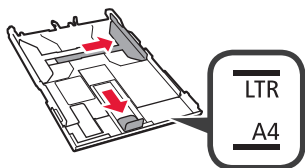
4. 装入纸张



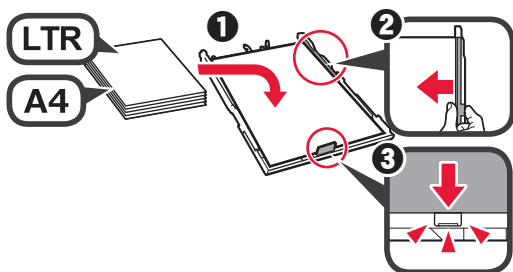
- 1 拉出纸盒。
- 2 取下纸盒盖。



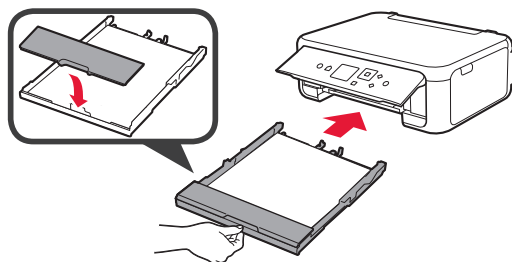
- 2 拉开纸张导片，然后将前端的导片与LTR或A4标记对齐。



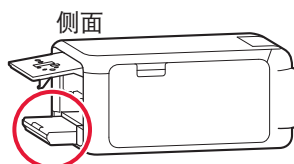
- 3 将打印面向下装入LTR或A4尺寸的普通纸。
- 2 移动右侧纸张导片使其与纸叠边缘对齐。
- 3 将纸叠与前端的纸张导片对齐。



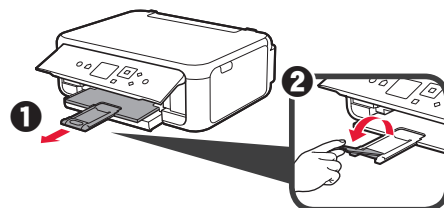
- 4 安装纸盒盖并插入纸盒。



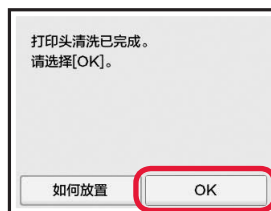
下图显示插入纸盒后的状态。



- 5 拉出出纸托盘。
- 2 打开出纸托盘扩展架。



- 6 如果出现以下屏幕，使用◀或▶按钮选择OK，然后按OK按钮。



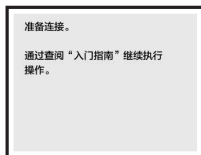
5. 连接准备

在以下说明中，智能手机和平板设备将统称为智能手机。

1 按OK按钮。

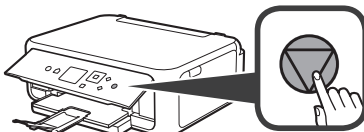


2 确保出现以下屏幕。

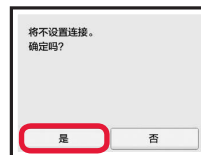
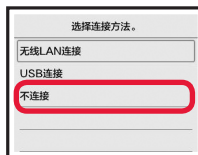


仅使用打印机

① 按打印机上的停止按钮。



② 使用▲、▼、◀或▶按钮依次选择不连接 > 是，然后按OK按钮。



设置现已完成。

从此处开始，根据打印机的使用方式执行步骤。

- 要通过仅连接到计算机或同时连接到计算机和智能手机来使用打印机
➡ “6-A. 连接到计算机”
- 要通过仅连接到智能手机使用打印机
➡ “6-B. 连接到智能手机” 第6页
- 要在未连接到计算机或智能手机的情况下使用打印机
➡ “仅使用打印机”

6-A. 连接到计算机



需要对每台计算机进行连接设置。从步骤1开始继续设置每台计算机。

1 使用方法A或方法B启动安装文件。

A 从互联网下载

① 在计算机上打开网页浏览器(Chrome等)。

② 输入以下URL并访问Canon网站。

<http://ij.start.canon>



③ 选择设置。



④ 输入打印机的型号名称并单击确定。



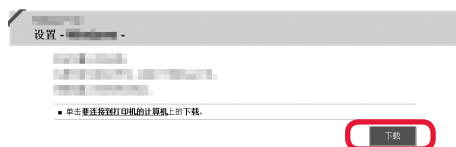
可以从列表中选择型号名称。

⑤ 单击设置。



适用于Windows和Mac OS的步骤如下所示。如果正在使用的计算机的操作系统为Windows或Mac OS以外的操作系统(如Chrome OS等)，请按照屏幕上的说明进行设置。

⑥ 单击下载并下载安装文件。



⑦ 执行下载的文件。

继续执行下一页上的步骤2。

B 使用安装光盘(仅Windows)

① 将安装光盘装入计算机。



■ 使用Windows 10或Windows 8.1时:

② 计算机屏幕右侧出现以下信息时, 单击该信息。



③ 如果出现以下屏幕, 请单击运行 **Msetup4.exe**。



④ 如果出现用户帐户控制对话框, 请单击是。

未出现此信息(或信息消失)时

1. 单击任务栏上的**文件资源管理器**。



2. 单击已打开的窗口左侧的**此电脑**。

3. 双击窗口右侧的**光盘图标**。
如果显示光盘内容, 则双击**Msetup4.exe**。

4. 继续进行步骤④。

■ 使用Windows 7时:

② 出现**自动播放**屏幕时, 单击运行 **Msetup4.exe**。



未出现**自动播放**屏幕时

1. 从开始菜单单击**计算机**。

2. 双击已打开的窗口右侧的**光盘图标**。
如果显示光盘内容, 则双击**Msetup4.exe**。

③ 如果出现用户帐户控制对话框, 请单击**继续**。

继续进行步骤2。

2 单击**开始设置**。

如果出现以下屏幕, 请单击**退出**。



按照屏幕上的说明继续执行设置。



与计算机的连接现已完成。可以从计算机进行打印。

6-B. 连接到智能手机



需要对每部智能手机进行连接设置。从步骤1开始继续设置每部智能手机。

准备工作

- 开启智能手机上的Wi-Fi。
- 如果有无线路由器，请将智能手机连接到要连接打印机的无线路由器。
- * 有关操作的详细信息，请参阅所用智能手机和无线路由器的手册，或与其制造商联系。

1 将应用程序软件Canon PRINT Inkjet/SELPHY安装到智能手机中。



请在应用程序下载网站上搜索“Canon PRINT”。
或者通过扫描QR代码访问Canon网站。



- * 直接将打印机连接到智能手机时，可能无法通过无线方式将智能手机连接到互联网。在这种情况下，根据与服务提供商的合同，您可能需要付费。
- * 通过无线LAN连接最多可以将5个设备直接连接到打印机。

2 检查打印机上的显示。

大约10分钟内未进行操作时，屏幕会关闭。按操作面板上的任一按钮(电源按钮除外)可显示屏幕。

- 如果出现以下屏幕：
查看左下方的图标，然后继续执行**A**或**B**。

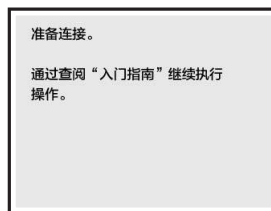


会出现以下图标。
(打印机已连接到网络。)

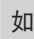


是

- 如果出现以下屏幕：
继续执行**B**。



否(继续执行**B**。)

如果出现 ，则打印机无法通过无线LAN连接进行通讯。有关详细资料，请访问“<http://ij.start.canon>”以查看常见问题。

A iOS Android

1 点击已安装的应用程序软件。



2 按照屏幕上的说明注册打印机。

3 确保出现以下屏幕。



与智能手机的连接现已完成。可以从智能手机进行打印。

要打印照片，请装入照片纸。继续执行第8页上的“装入照片纸”。

B 下列步骤视iOS或Android会有所不同。请选择操作系统，然后继续执行相应步骤。

iOS

- 1 点击智能手机主页屏幕上的**设置**，然后点击Wi-Fi设置上的**Canon_ij_XXXX**。



如果**Canon_ij_XXXX**未出现在列表上，请参见下方的“打印机准备工作”来操作打印机，然后重复步骤**1**。

- 2 点击已安装的应用程序软件。



- 3 按照屏幕上的说明注册打印机。

按照屏幕上的说明继续执行设置。

如果在选择连接方法的屏幕上选择**自动选择连接方法(推荐)**，则会根据使用环境自动选择适当的连接方法。

- 4 确保出现右侧的屏幕。



Android

- 1 点击已安装的应用程序软件。



- 2 按照屏幕上的说明注册打印机。

如果未出现信息“打印机未注册。是否执行打印机设置？”，请参见下方的“打印机准备工作”来操作打印机，然后在信息出现前稍等片刻。

按照屏幕上的说明继续执行设置。

- 根据使用环境，会选择适当的连接方法。
- 如果**注册打印机**屏幕上出现两个打印机名称(如下所示)，请选择A。
A) TS5100 series (xxx.xxx.xxx.xxx)
B) Direct-xxxx-TS5100series

- 3 确保出现右侧的屏幕。

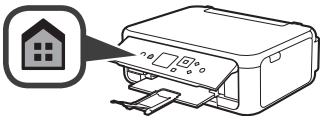


与智能手机的连接现已完成。可以从智能手机进行打印。

要打印照片，请装入照片纸。继续执行第8页上的“装入照片纸”。

打印机准备工作

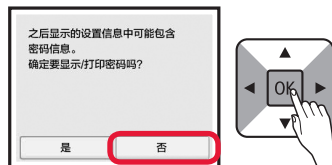
- 1 按打印机上的主页按钮。



- 2 使用▲、▼、◀或▶按钮选择主页屏幕左下方的图标，然后按OK按钮。



- 3 如果出现以下屏幕，使用◀或▶按钮选择否，然后按OK按钮。

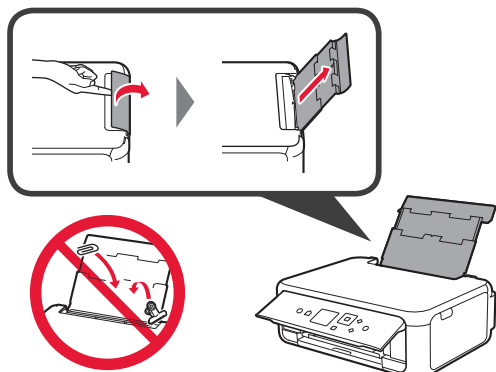


- 4 使用▲、▼、◀或▶按钮按顺序选择**LAN设置 > 无线LAN > 无线LAN设置 > 简易无线连接**，然后按OK按钮。
- 5 使用◀或▶按钮选择**是**，然后按OK按钮。
- 6 返回智能手机操作。

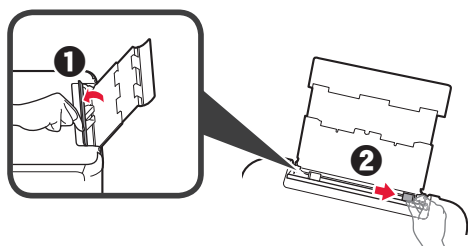
装入照片纸

在后端托盘中装入照片纸。

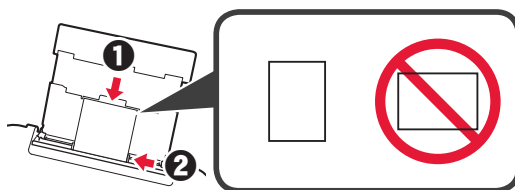
- 1 打开后端托盘盖并拉出靠纸架。



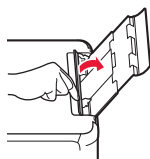
- 2 ① 打开进纸插槽盖板。
② 将右侧纸张导片移至最右边。



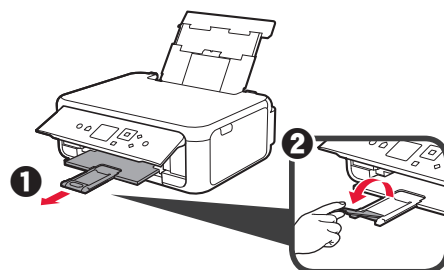
- 3 ① 将打印面向上装入几张照片纸。
② 移动右侧纸张导片使其与纸叠边缘对齐。



- 4 关闭进纸插槽盖板。
阅读打印机屏幕上的信息并注册装入纸张的信息。



- 5 ① 拉出出纸托盘。
② 打开出纸托盘扩展架。



复印照片

可以扫描打印的照片并对其进行打印。也可以一次扫描并打印多张照片。

- 1 确保打印机已开启。
- 2 请装入几张照片纸。
- 3 使用▲、▼、◀或▶按钮选择主页屏幕上的复印，然后按OK按钮。
- 4 使用▲或▼按钮选择照片复印，然后按OK按钮。
- 5 阅读信息并按OK按钮。
- 6 按照屏幕上的说明，将打印的照片放置在稿台玻璃上，然后按OK按钮。

- 7 根据需要指定打印设置。



- 8 按彩色按钮进行彩色复印。
按黑白按钮进行黑白复印。
打印机开始打印。

原产地：越南

进口商：佳能(中国)有限公司

地址：北京市东城区金宝街89号金宝大厦2层

邮政编码：100005

修订日期：2017.07



访问在线手册

从网站



<http://ij.start.canon>



从桌面快捷方式

